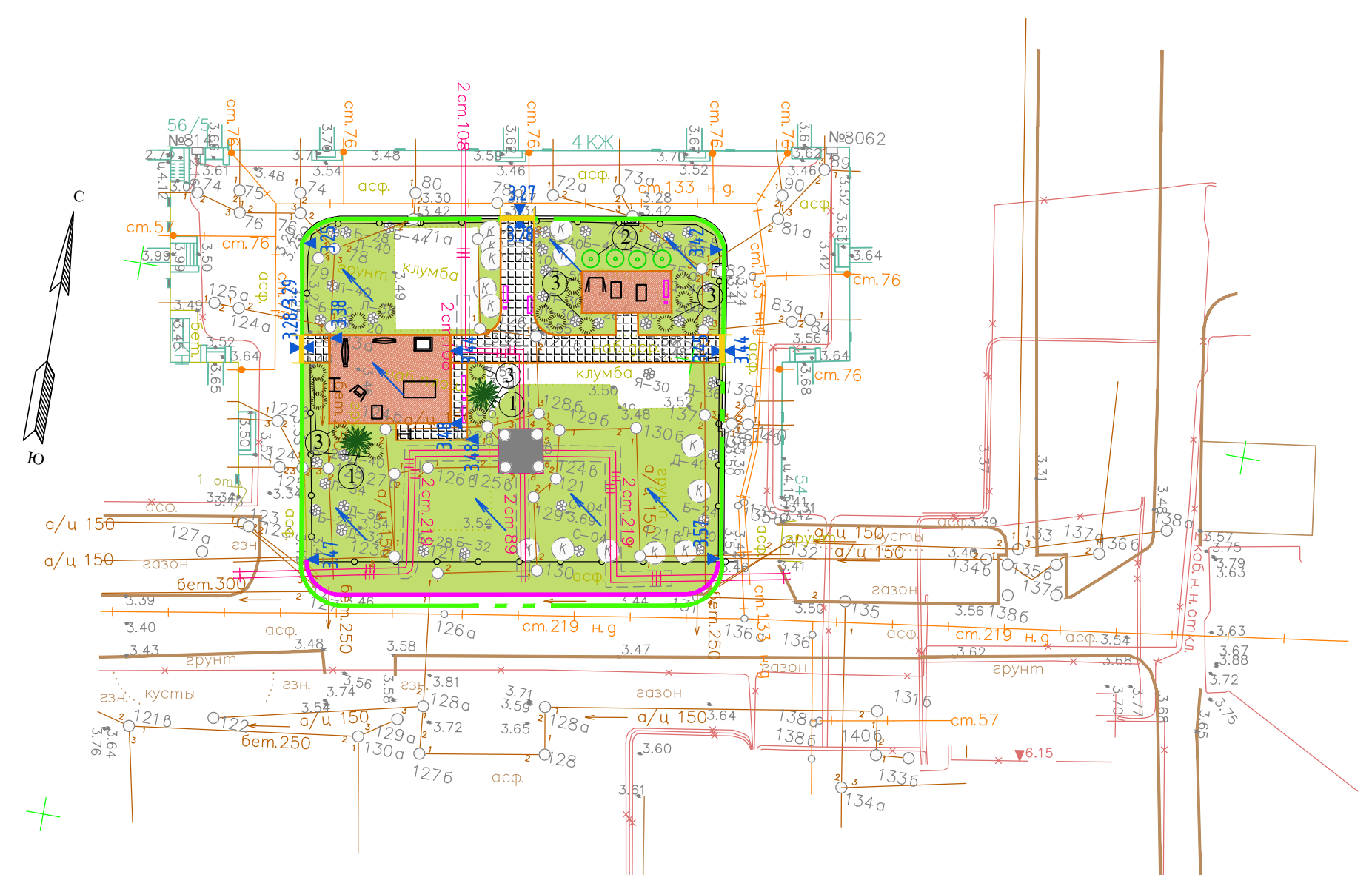


 – проектируемая территория

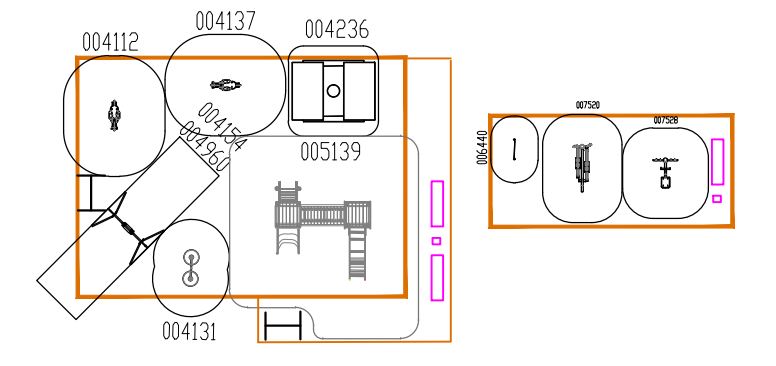
Согласовано

Инф. № подл.	Подп. и дата	Взам. инб. №

ИГСЗ-5-0503/19/04 -ПЗУ.001					
Комплексное благоустройство дворовой территории по адресу: ул. Савушкина, д.54					
Изм.	Кол.уч.	Лист	№ док.	Подп.	Дата
Разработал	Орманова			<i>[Signature]</i>	08.19
Проверил	Жерабов			<i>[Signature]</i>	08.19
Н.контр.	Жерабов			<i>[Signature]</i>	08.19
ГИП	Назаров			<i>[Signature]</i>	08.19
Ситуационный план. М 1:2000				Стадия	Лист
				П	2
					

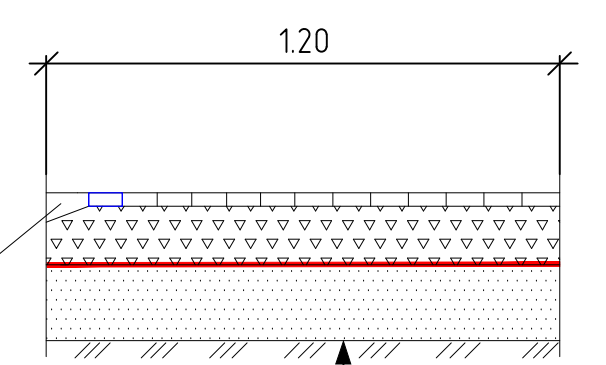


**РАССТОЯНИЯ БЕЗОПАСНОСТИ  
ОБОРУДОВАНИЯ  
М1:250**



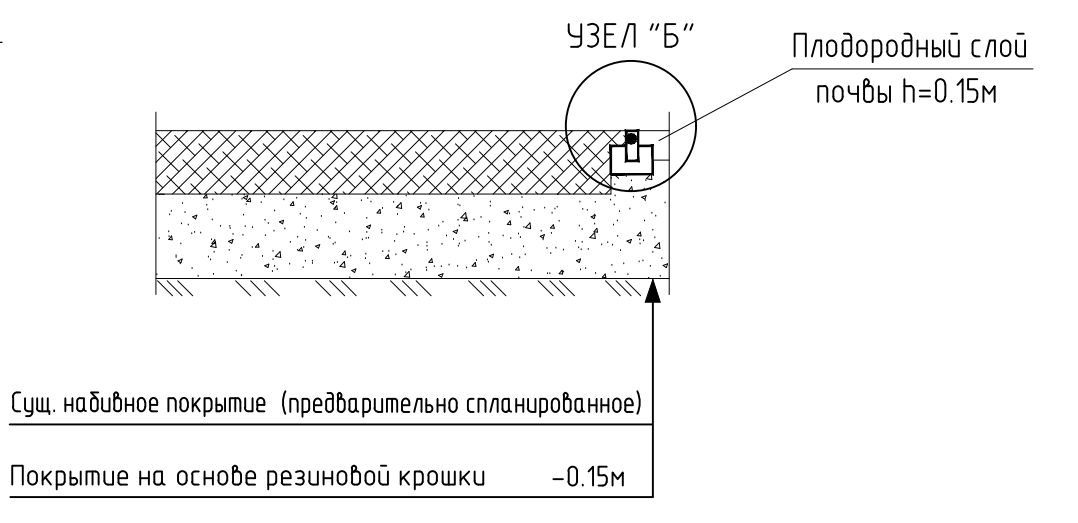
**КОНСТРУКЦИИ ДОРОЖНЫХ ОДЕЖД**

**Тротуар**



Песок мелкий ГОСТ8736-14 - 0.20м  
 Разделительный слой из нетканого геотекстиля плотностью не менее 250 г/м²  
 Основание из щебня М800 F25 фр.40-70мм с расклинцовкой фр.5-10, 10-20, 20-40мм, ГОСТ 8267-93 - 0.15м  
 Выравнивающий слой из пескоцемента М60 F25 ГОСТ 23558-94 (расход цемента 250кг/м³) - 0.05м  
 Плиты бетонные тротуарные П1.5 ГОСТ 17608-2017, - 0.05м

**Площадка для игр детей**



**ВЕДОМОСТЬ МАЛЫХ АРХИТЕКТУРНЫХ ФОРМ**

ПОЗ.	ОБОЗНАЧЕНИЕ	НАИМЕНОВАНИЕ	КОЛ.	ПРИМЕЧАНИЕ
1	КСИЛ 002213	Скамья	5	
2	КСИЛ 002213	Урна	3	
3	Сущ. КСИЛ 005139	Иеровой комплекс	1	
4	Сущ. КСИЛ 004112, 004137	Качалка на пружине	2	
5	Сущ. КСИЛ 004236	Песочница	1	
6	Сущ. КСИЛ 004154	Качели на стойках	1	
7	Сущ. КСИЛ 004960	Подвеска качелей	1	
8	Сущ. КСИЛ 004231	Столлик	1	
9	Сущ. КСИЛ 002406, 002412	Детские скамейки	2	
10	КСИЛ 007520, 007528	Тренажеры	2	
11	КСИЛ 006440	Турник	1	

**ВЕДОМОСТЬ ЭЛЕМЕНТОВ ОЗЕЛЕНЕНИЯ**

Поз.	Наименование породы или вида насаждения	Ед. изм.	Кол.	Возр. лет	Примечание
<b>Деревья</b>					
①	Липа	шт.	2	5	саженец с комом 1х1х1 м
<b>Кустарники в группах</b>					
②	Сирень	шт.	4	5	Посадка в группы (1шт. на 3м2)
③	Спирея Грештейм*	шт.	30	5	Посадка в группы (1шт. на 1м2)
<b>Газон обыкновенный</b>					
		м²	1021		по слою растит. земли, h=0,15м

\* С добавлением 100% растительной земли

**УСЛОВНЫЕ ОБОЗНАЧЕНИЯ**

- существующие здания и сооружения
- существующее ограждение h=0.50м
- существующий бортовой камень
- условная граница проектирования
- восстановление сущ. газона
- участок пониженного бортового камня, h=0.015м, L=2.5-3.0м

**ОСНОВНЫЕ ПОКАЗАТЕЛИ ПО ГЕНПЛАНУ**

Наименование	Единица	Количество
1. Площадь участка в условных границах проектирования	м2	1300
2. Площадь покрытия протуаров из бетонной плитки	м2	122
3. Площадь восстанавливаемого асф.-бет. покрытия	м2	40
4. Площадь покрытия площадки для игр на основе резиновой крошки	м2	117
5. Площадь газона	м2	1021

**ВЕДОМОСТЬ ПОДГОТОВИТЕЛЬНЫХ РАБОТ**

Наименование	Единица	Кол-во
1. Разборка покрытия дорожек из бетонных плит h=0.06 м	м2	305
2. Разборка щебенчатого основания дорожек hср=0.30 м	м2	305
3. Разборка бортового камня БР 100.20.8	п.м.	170
4. Разборка бортового камня БР 100.30.15	п.м.	220
5. Снятие почвенно-растительного слоя hср=0.10см	м2	80

**ВЕДОМОСТЬ ТРОТУАРОВ И ПЛОЩАДОК**

Условное обозначение	Наименование	Тип	Площадь покрытия	Примечание
	Тротуар	м2	122	
	Спортивная площадка	м2	29	
	Площадка для игр детей*	м2	88	
	Установка бетонного бортового камня : БР100.30.15,	п.м.	40	
	Установка бетонного бортового камня : БР100.20.8,	п.м.	62	

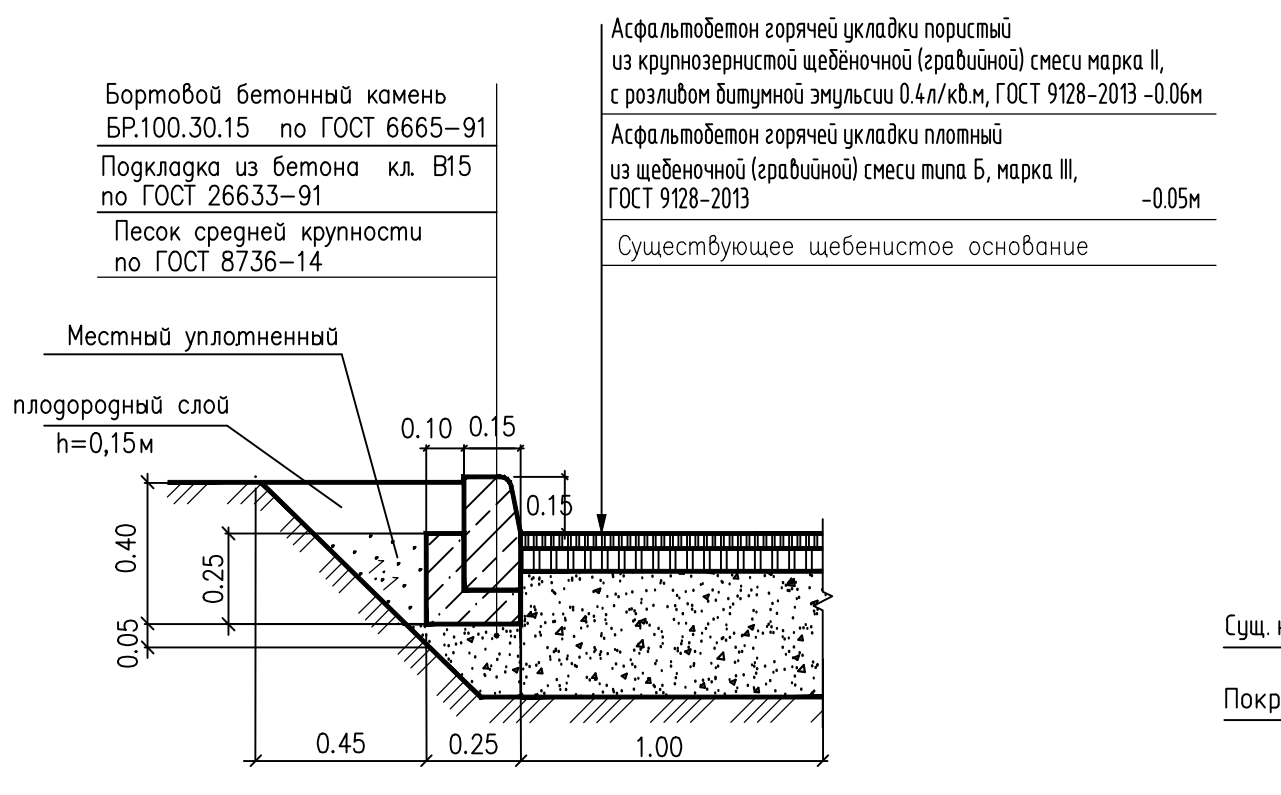
\* под песочницу верхнее покрытие не устраивать

Примечание. 1. Крепежные схемы и конструктивные узлы на малые архитектурные формы, газонное ограждение и игровое оборудование - см. паспорт изделия поставщика.  
 2. Все существующие зеленые насаждения сохраняются.

Примечание:  
 1. Планово-высотное обоснование съемки выполнено методом GNSS определений в режиме RTK от базовой станции РС-7, площад. Мурино, шоссе Лайкра, 981. Географической спутниковой сети точного позиционирования Сателл-Петербург. При определении использована в качестве контрольных пл 1659, пл 14200.  
 2. Подземные сооружения, не имеющие выхода на поверхность, нанесены на исполнительном чертеже и материалам полевого обоснования.  
 3. Эскизика колодезь подземных сооружений составлена по памяти.

ООО «ОСКУР»			
Образовано в форме с и.п.ч. изданный	Уведомление № 2839-19 от 20.08.2019 г.	Издано/выдано экз. 2	
Рег. № СРО-И-124		Лист 1	Листов 1
Заявитель: ООО «Север-Занал» группа «Север-Занал»			
Адрес: г. Санкт-Петербург, Пригородный район, ул. Савушкина, д.54			
Масштаб 1 : 500			
Объект: Благоустройство территории, расположенная между участками 54/50 по улице Савушкина и домом 47 по пр. Пригородный, в границах территории, площадью 44-46 кв.м.			
Площадь: 0,27 кв.м.			
Составлен по материалам съемки			
Плановый лист 1864.4			
Система координат местная Балтийская 1977 г.			
Дата: 2019 г.			
Система высотная Балтийская 1977 г.			
ин. директор	Выполнено	Геодезия	Панфилов
нач. отдела	Суровицкая	Картограф	Васильев

**ПРОЕЗЖАЯ ЧАСТЬ  
(восстановление покрытия после установки бортового камня)**



Бортовой бетонный камень БР100.30.15 по ГОСТ 6665-91  
 Подкладка из бетона кл. В15 по ГОСТ 28633-91  
 Песок средней крупности по ГОСТ 8736-14  
 Местный уплотненный плодородный слой h=0,15м  
 Асфальтобетон горячей укладки пористый из крупнозернистой щебеночной (гравийной) смеси марка II, с разл. д. фракции з.э. 0.4л/кв.м, ГОСТ 9128-2013 - 0.06м  
 Асфальтобетон горячей укладки плотный из щебеночной (гравийной) смеси типа Б, марка III, ГОСТ 9128-2013 - 0.05м  
 Существующее щебенчатое основание

Согласовано  
 Взам. инв. №  
 Подп. и дата  
 Инв. № подл.

ИГСЗ-5-0503/19/04 -ПЗУ.002					
Комплексное благоустройство дворовой территории по адресу: ул. Савушкина, д.54					
Изм.	Кол.уч.	Лист	№ док.	Подп.	Дата
Разработал	Орманова				08.19
Проверил	Жерабов				08.19
Проект благоустройства элементов благоустройства			Стадия	Лист	Листов
			п		2
План благоустройства территории. М 1:500			ООО "Инжиниринговая группа "Северо-Занал"		
ГИП			Формат А3х3		